



portes ouvertes

- 24 janvier 2024 -

Bienvenue...! 😊



PLAN GÉNÉRAL (1)

- A. Historique
- B. Philosophie générale
- C. Projet éducatif
- D. Projet pédagogique
- E. Actions humanitaires et pédagogiques
- F. Grands axes pédagogiques

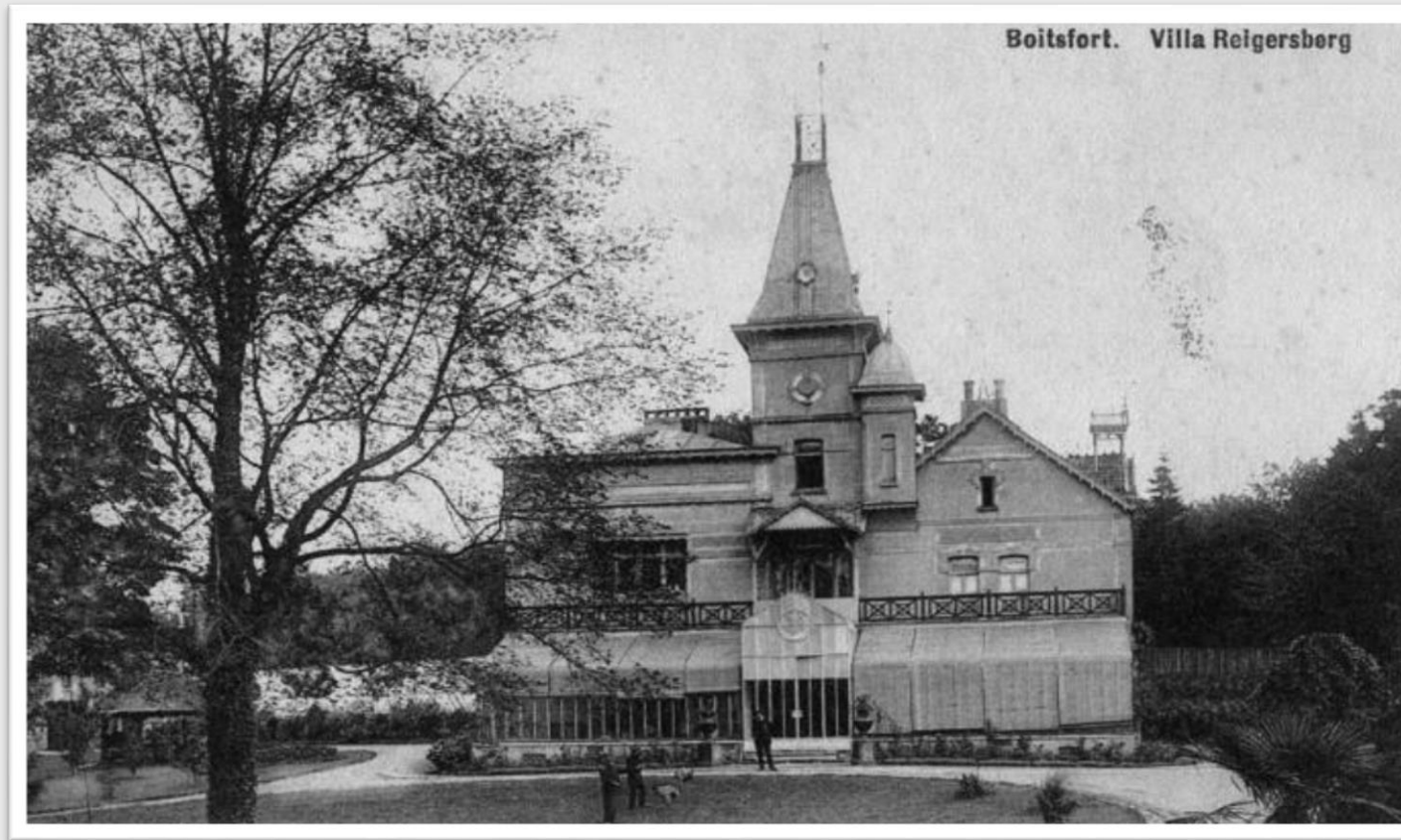


PLAN GÉNÉRAL (2)

- G. Cours & journée type
- H. Structuration des équipes
- I. Accompagnement et écoute
- J. L'évaluation continue
- K. Des échanges réguliers
- L. L'association des parents
- M. Le décret inscription



A. IL ÉTAIT UNE FOIS...



LES PREMIERS RHÉTOS EN 59...





B. PHILOSOPHIE GÉNÉRALE

Per augusta ad humanitatem



C. PROJET ÉDUCATIF

- Le respect
- L'ouverture
- L'autonomie et la liberté
- La créativité



D. PROJET PÉDAGOGIQUE

- Le dynamisme
- La collaboration
- L'évaluation continue
- L'accompagnement



E. L'ÉPANOUISSEMENT AU TRAVERS DE L'HUMANITAIRE ...



RUN FOR BOKO



action  damien



Missionnaires de l'Alliance
Miséricorde



... ET DU PÉDAGOGIQUE

Escape games

Le rhéto trophy



Journal du Collège Saint-Hubert
L'ANE ROUGE

*Journée culturelle en
flandre*



Saint-Hubest

*Voyages
de 3^e et 6^e*



*o
l
y
m
p
i
a
d
e
s*



E GRANDS AXES PÉDAGOGIQUES

- École d'enseignement général
- Liberté presque complète du choix d'options aux 2e et 3e degrés : sciences, sciences éco, latin, grec, arts, mathématiques 4 / 6 / 8 ...
- Variété didactique : numérique, éducation culturelle, participatif, frontal...
- Objectifs langues : immersion, journée culturelle en Flandre, échanges linguistiques...



G. COURS ET JOURNÉE TYPE

- En 1^{ère} :

| Formation commune : 32h | | | |
|-------------------------|----|----------------------|----|
| Français | 6h | Religion | 2h |
| Mathématiques | 5h | Latin | 2h |
| Néerlandais | 5h | Éducation physique | 3h |
| Étude du milieu | 4h | Technologie | 1h |
| Sciences | 3h | Éducation artistique | 1h |



- En 2^e :

Formation commune : 28h

1h de français, 1h de nlds et 2h de latin en moins qu'en 1^e année

+ 4h d'activités complémentaires :

Arts, latin, socio-économie, sciences, communication

ou 4h d'activités de remédiation :

1h math, 1h néerlandais et 2h de méthode



PERSPECTIVES POUR LES 3-4-5-6 ANNÉES

- **3^e et 4^e années :**
(8 heures au choix ou 6 heures pour les options sciences)
 - Latin-Grec-Sciences-Anglais (immersion ou non)-Arts-Sciences économiques
- **5^e et 6^e années :**
Mêmes options + mathématiques + renforcement histoire



UNE JOURNÉE TYPE



| | Lundi | Mardi | Mercredi | jeudi | vendredi |
|-------|-------------------|-------|-----------------------------|---------------|----------|
| 8h20 | Cours | | | | |
| 9h10 | Cours | | | | |
| 10h | Récréation | | | | |
| 10h20 | Cours | | | | |
| 11h10 | Cours | | | | |
| 12h | Temps de midi | | Titulariat / remédiation | Temps de midi | |
| 13h10 | Cours | | | | |
| 14h | Cours | | | | |
| 14h50 | Cours | | | | |
| 15h40 | Fin de la journée | | | | |



H. STRUCTURATION DES ÉQUIPES

| | | | |
|------------------------------------|---------------------|-----------------|----------------------|
| Degré inférieur (1-2-3) | 1 Directeur-Adjoint | 1 Coordinatrice | 3 éducateurs |
| Degré supérieur (4-5-6) | 1 Directrice | 1 Coordinateur | 1 éducateur + 1/2 |

■ + 1 informaticien



I. ACCOMPAGNEMENT ET ÉCOUTE

- *Deux éducateurs à temps plein pour le 1er degré*
- *Heure de titulariat - Mercredi de 12h05 à 12h55*
- *Remédiations - Mercredi de 12h05 à 12h55*
- *Études dirigée ou du soir*
Du lundi au vendredi de 16h à 17h30
- *Équipe PMS*
- *Cellule Phénix pour les élèves présentant des troubles d'apprentissage*



PING-PONG

(cours de récréation)



SALLE INFORMATIQUE

(Lundi et jeudi - 1^{er} étage Bloc A)



LOUER UN BALLON DE FOOT

(à l'accueil)



BIBLIOTHÈQUE

(étude - recherche - lire en silence)



LUDOTHÈQUE

(mardi et jeudi - médiathèque)

ESPACE

(travail dans le calme)



INTERCLASSES

FOOT / FLOORBALL

(horaire aux valves - salle de gym)

Occupations sur les temps de midi...



J. L'ÉVALUATION CONTINUE

- ***Travail journalier***
- ***4 bulletins par an***
- ***Une session en juin***
- ***Épreuves externes (CE1D)***



K. DES ÉCHANGES RÉGULIERS

- ***Réunion de début d'année : septembre***
- ***Titulaires et professeurs :
3 fois par an avec rdv individualisé***
- ***Une plateforme unique de
communication :
Smartschool***



L. UNE ASSOCIATION DE PARENTS DYNAMIQUE !

- ***Organisation de conférences***
- ***Contribution à l'achat de matériel « bien-être » pour les élèves***
- ***Participation à différents événements***
- ...





M. DÉCRET INSCRIPTION

- ***En janvier : remise du formulaire unique d'inscription (FUI) aux parents par l'école primaire.***
- ***Du 29/01 au 16/02 inclus: dépôt du formulaire auprès de l'école secondaire de premier choix.***
- ***À partir du 22/04: reprise des inscriptions par date chronologique.***








Information inscription :

<https://inscription.cfwb.be>

Situation d'inscription de l'école

Ce tableau présente la situation d'inscription de l'école à l'issue de la période d'inscription des cinq dernières années :

| | 2019 | 2020 | 2021 | 2022 | 2023 |
|-----------------------|---|---|---|---|---|
| Places déclarées (1) | 144 | 144 | 144 | 144 | 144 |
| Demandes reçues (2) | 202 | 171 | 213 | 167 | 191 |
| Statut de l'école (3) |  |  |  |  |  |

Simulation de l'indice composite : plus éloigné à 3.40 en 2022-2023

<https://inscription.cfwb.be/outils/simulation-de-lindice-composite/>

Le simulateur accessible sur Mon espace inscription

Recevoir des conseils et se situer par rapport au classement



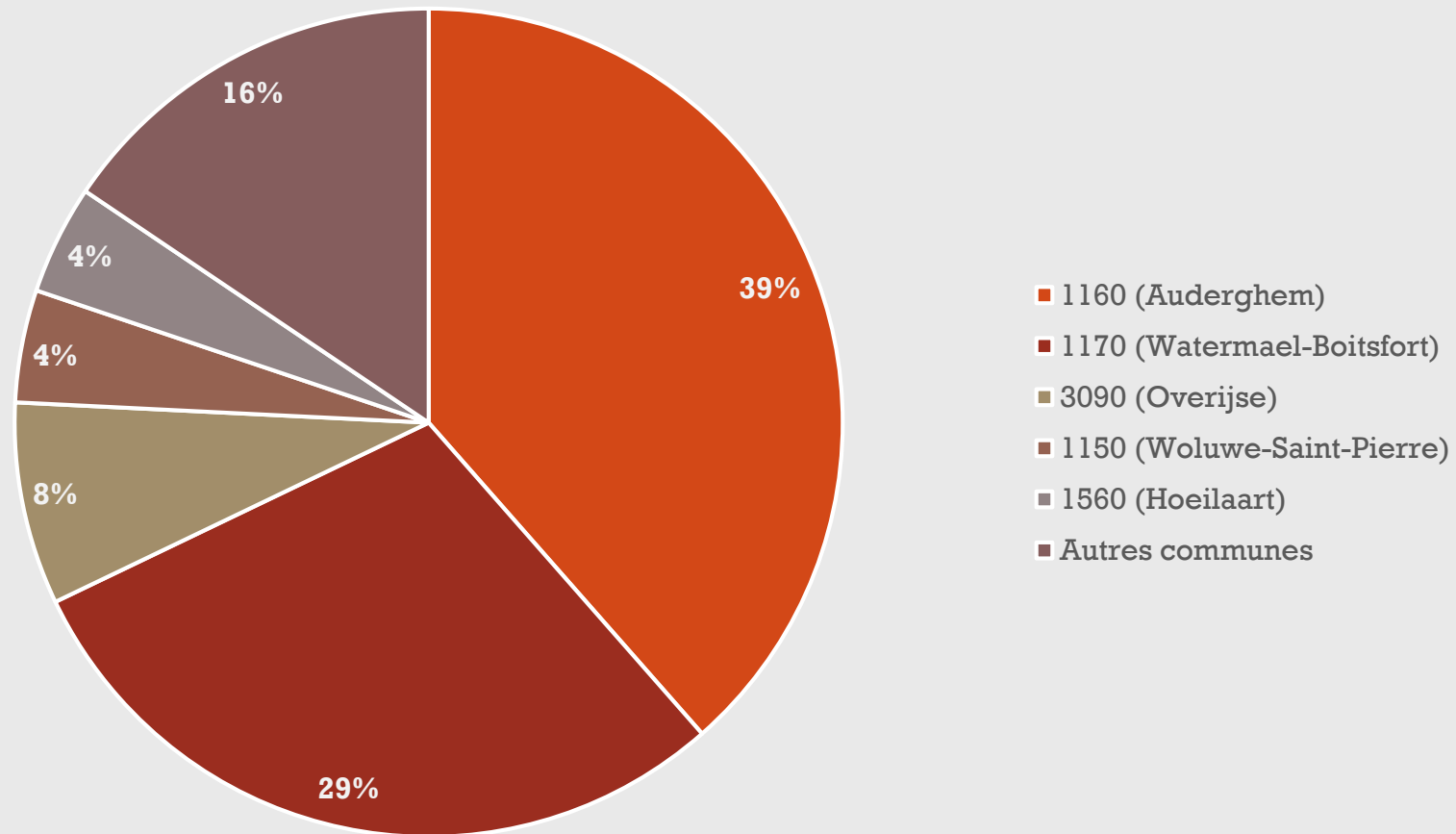
Le simulateur accessible sur le site

Comprendre le calcul de l'indice composite



ORIGINE GÉOGRAPHIQUE DE NOS ÉLÈVES

Année scolaire 2023-2024





En route pour une visite virtuelle du Collège...





Une école dans un cadre





Une école dans un cadre



Une classe type





Les classes de sciences





Les classes de sciences





Les classes des cours d'art



Les classes des cours d'art



Des classes interactives





La bibliothèque





Deux salles informatiques





Une salle de sports



Les lieux d'étude





Un espace de rencontres





Le Collège est aussi un lieu de vie : les espaces extérieurs



Des espaces verts



D'autres espaces verts...



Sans oublier ...





le resto!





DES QUESTIONS ?





**MERCI DE VOTRE
ATTENTION !**

